

## Fiche produit

# Ordinateur HP ProDesk 600 G4 à faible encombrement

Prêt pour l'extension.



Optimisé pour les entreprises, l'ordinateur HP ProDesk 600 à faible encombrement est hautement évolutif, avec des options de connectivité flexibles, une sécurité renforcée et des fonctions de gestion complètes dans un châssis élégant conçu pour l'espace de travail moderne.



## HP recommande Windows 10 Professionnel.

- Windows 10 Pro<sup>1</sup>
- Processeurs Intel® Core™ 2

### Une extension qui élargit votre investissement

- Votre investissement est d'autant plus rentable qu'il est proposé avec une extension qui prolonge la durée de vie de votre ordinateur. L'ordinateur HP ProDesk 600 à faible encombrement comporte deux baies, deux logements, deux connecteurs M.2 et deux disques SSD en option avec prise en charge RAID<sup>3</sup>.

### Basée sur des fondements sécurisés

- Protégez votre ordinateur contre les futures menaces des programmes malveillants qui évoluent sans cesse, avec nos solutions de sécurité renforcée au niveau du matériel incluant la fonction d'autoréparation. Du BIOS au navigateur, HP Sure Start de 4e génération<sup>4</sup> et HP Sure Click<sup>5</sup> renforcent la sécurité de votre ordinateur.

### Options puissantes

- Dynamisez votre journée avec les hautes performances des processeurs Intel® Core™ de 8e génération<sup>2</sup>, la mémoire Intel® Optane™ en option<sup>6</sup> et une carte graphique<sup>3</sup>.

### Concentrateur de connexion

- Avec 11 ports USB au total, dont un port USB Type-C, jusqu'à trois sorties vidéo et une connectivité Bluetooth™ en option<sup>3</sup>, l'ordinateur HP ProDesk 600 à faible encombrement devient un concentrateur pour tous les appareils de votre bureau.

### Fonctionnalités

- Dynamisez votre journée avec Windows 10 Professionnel et les fonctions intégrées de sécurité, de collaboration et de connectivité.<sup>1</sup>
- Protégez le micrologiciel que l'antivirus ne peut pas atteindre ! La protection avec fonction d'autoréparation au niveau du matériel fourni par HP Sure Start de 4e génération récupère automatiquement le BIOS en cas de présence de programmes malveillants, d'attaques de rootkits ou de corruption.<sup>4</sup>
- Renforcez la protection de votre ordinateur contre les menaces (sites web, pièces jointes, logiciels malveillants, ransomware et virus) avec la sécurité au niveau du matériel de HP Sure Click.<sup>5</sup>
- Optimisez la productivité et réduisez les temps morts avec l'automatisation au niveau du micrologiciel HP BIOSphere de 4e génération. Vos ordinateurs bénéficient d'une protection supplémentaire grâce à des mises à jour et des contrôles de sécurité automatiques.<sup>7</sup>
- Le module HP Manageability Integration Kit permet d'accélérer la création d'images et la gestion du matériel, du BIOS et de la sécurité via Microsoft System Center Configuration Manager.<sup>9</sup>
- La suite HP Client Security Manager 4e génération inclut HP Multi-Factor Authenticate, HP Device Access Manager, HP SpareKey et HP Password Manager. Ces outils maintiennent vos données hors d'atteinte et les protègent contre le vol, les attaques et les utilisateurs non autorisés.<sup>9,10</sup>
- Améliorez la qualité et la sécurité des images personnalisées Windows avec HP Image Assistant de 3e génération, qui facilite la création d'images pour les responsables informatiques, identifie les problèmes et fournit des recommandations et des réparations.
- Améliore considérablement les taux de transfert des données de l'utilisateur, et des communications voix et vidéo lors des connexions aux réseaux LAN ou Wi-Fi avec HP Velocity.

## Ordinateur HP ProDesk 600 G4 à faible encombrement

### Tableau de spécifications



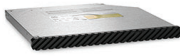
<b>Format</b>	Format compact
<b>Systèmes d'exploitation disponibles</b>	Windows 10 Pro 64, HP recommande Windows 10 Pro. <sup>1</sup> Windows 10 Famille 64 <sup>1</sup> Windows 10 Famille Unilingue 64 <sup>1</sup> FreeDOS 2.0
<b>Capacité mémoire maximale</b>	Jusqu'à 64 Go de mémoire SDRAM DDR4-2666 <sup>3,4</sup> Notice relative à la mémoire: Taux de transfert pouvant atteindre 2666 MT/s.
<b>Logements pour la mémoire</b>	4 DIMM
<b>Stockage interne</b>	500 Go Jusqu'à 1 To Disque dur SATA HDD 7 200 trs/min <sup>2</sup> Jusqu'à 500 Go Disque dur SATA SED Opal 2 <sup>2</sup> 256 Go Jusqu'à 512 Go SSD SATA <sup>2</sup> 256 Go Jusqu'à 512 Go Disque SSD SATA SED Opal 2 TLC <sup>2</sup> 128 Go Jusqu'à 512 Go Disque SSD PCIe® NVMe™ M.2 <sup>2</sup> 128 Go Jusqu'à 512 Go Disque SSD M.2 PCIe® NVMe™ TLC <sup>2</sup> 500 Go Jusqu'à 2 To 7200 trs/min SATA <sup>2</sup>
<b>Stockage optique</b>	Graveur DVD HP ultra-plat 9,5 mm; Lecteur de DVD-ROM HP ultra-plat 9,5 mm <sup>15</sup>
<b>Cartes graphiques disponibles</b>	Dédié: Carte graphique AMD Radeon™ R7 430 (2 Go de mémoire GDDR5 dédiée) <sup>15</sup>
<b>Audio</b>	Codec Conexant CX20632, haut-parleur interne 2 voies, prise audio universelle, casque et ports avant pour le casque (3,5 mm), compatible avec la multi-diffusion
<b>Communications</b>	LAN: Intel® I210-T1 PCIe® GbE; Intel® I219LM GbE <sup>16</sup> WLAN: Intel® Wireless double bande AC 9560 802.11ac (2x2) et Bluetooth® 5 M.2, non vPro™ <sup>5</sup>
<b>Connecteurs d'extension</b>	1 logement M.2 2230; un lecteur de cartes multimédia 5 en 1; 1 logement M.2 2230/2280; 1 logement PCIe 3 x4; 1 logement PCIe 3 x16 (1 emplacement M.2 pour WLAN et 1 emplacement M.2 2230/2280 pour le stockage.)
<b>Ports et connecteurs</b>	Avant: 1 connecteur pour casque; 1 port USB 2.0; 1 port USB 2.0 (pour le chargement rapide); 2 ports USB 3.1 Gen 2; 1 port USB 3.1 Type-C™ Gen 2 <sup>18</sup> Arrière: 1 entrée audio; 1 sortie audio; 1 connecteur d'alimentation; 1 port RJ-45; 2 ports DisplayPort™ 1.2; 2 ports USB 2.0; 2 ports USB 3.1 Gen 1; 2 ports USB 3.1 Gen 2; 1 port vidéo configurable <sup>8</sup> En option: Combinaison à 1 port série, 1 port série et ports PS/2
<b>Baies pour lecteurs internes</b>	Un disque dur de 3,5 po; Deux disques durs de 2,5 po <sup>17</sup>
<b>Périphérique d'entrée</b>	Clavier PS/2 professionnel ultra-plat HP; Clavier de conférence USB HP; Clavier USB filaire professionnel ultra-plat; Clavier professionnel HP USB Smart Card (CCID) ultra-plat <sup>6</sup> Souris USB laser HP 1 000 ppp; Souris optique USB HP; Souris PS/2 HP <sup>6</sup>
<b>Logiciels disponibles</b>	Module Absolute Persistence; HP Device Access Manager; Pilote HP ePrint + JetAdvantage; HP Hotkey Support; HP Jumpstart; Logiciel de réduction des bruits environnants HP Noise Cancellation; HP PhoneWise; HP Recovery Manager; HP Secure Erase; HP Support Assistant; HP Sure Click; HP Velocity; Microsoft Defender; Prise en charge native de Miracast; HP Wireless Wakeup; Acheter Office (vendu séparément); HP WorkWise <sup>9</sup>
<b>Gestion de la sécurité</b>	DriveLock; Détecteur d'ouverture du capot; HP BIOSphere; HP Credential Manager; HP Password Manager; HP Power On Authentication; HP SpareKey; Technologie Intel® de protection de l'identité (Intel® IPT); Mot de passe de mise sous tension (via le BIOS); Configurations RAID; Contrôle d'écriture/de démarrage de support amovible; Désactivation de port SATA (via le BIOS); Mot de passe de configuration (via le BIOS); Support pour cadenas de châssis et câble de verrouillage; Activation/désactivation USB (via le BIOS); Sécurité MBR (Master Boot Record); Suite HP Client Security de 4e génération; HP Sure Start de 4e génération; authentification préalable au démarrage; Activation/désactivation des ports série (via le BIOS); Puce de sécurité intégrée Trusted Platform Module TPM 2.0 fournie avec Windows 10 (certifié critères communs EAL4+) (FIPS 140-2 niveau 2) <sup>7</sup>
<b>Fonctionnalités d'administration</b>	HP BIOS Config Utility (téléchargement); HP Client Catalog (téléchargement); HP Driver Packs (téléchargement); HP System Software Manager (téléchargement); Mise à jour du BIOS via le Cloud ou le réseau (fonctionnalité du BIOS); Suite Ivanti Management; Module de gestion intégrée HP Management Integration Kit pour Microsoft System Center Configuration Management de 2e génération <sup>10</sup>
<b>Alimentation</b>	Module d'alimentation interne 180 W, jusqu'à 92 % d'efficacité, PFC actif
<b>Dimensions</b>	9,5 x 27 x 29,6 cm
<b>Grammage</b>	4,54 kg (Le poids exact dépend de la configuration.)
<b>Environnementale</b>	Faible teneur en halogène <sup>12</sup>
<b>Conformité en matière d'économie d'énergie</b>	Certifié ENERGY STAR®; EPEAT® Gold; CECP; SEPA; CCC <sup>11</sup>
<b>Garantie</b>	Cette offre limitée de garantie et de service valable 3 ans (3-3-3) couvre les pièces, la main-d'œuvre et l'intervention sur site pendant 3 ans. Les conditions générales varient selon le pays. Certaines restrictions et exclusions s'appliquent.

## Ordinateur HP ProDesk 600 G4 à faible encombrement

### Accessoires et services (non inclus)

---

Graveur DVD HP G3 8/6/4 G4  
400 de 9,5 mm à petit  
facteur de forme/MT



Avec l'ODD HP 9,5 mm G3, ajoutez à un prix abordable un graveur optique de stockage à votre ordinateur de bureau HP<sup>1</sup>. Il se connecte par SATA et prend en charge l'écriture de jusqu'à 8,5 Go de données ou quatre heures de vidéo de qualité DVD, dans tous les formats DVD.

**Référence du produit: 1CA53AA**

Clavier professionnel  
ultra-plat sans fil USB HP



Profitez d'une saisie de données facile et d'une connectivité sans fil avec le clavier professionnel ultra-plat sans fil USB HP conçu pour compléter la gamme d'ordinateurs professionnels HP 2015.

**Référence du produit: N3R88AA**

Disque dur électronique HP  
TLC SATA 256 Go



Développez les capacités de stockage de votre ordinateur de bureau grâce au disque dur électronique SATA HP TLC 256 Go<sup>1</sup>, qui comprend une mémoire flash TLC et qui offre la même fiabilité que des lecteurs SSD classiques.

**Référence du produit: P1N68AA**

Assistance matérielle HP  
pour ordinateur de bureau  
uniquement, sur site jour  
ouvré suivant, 5 ans



Bénéficiez pendant 5 ans d'une assistance matérielle sur site le jour ouvré suivant par un technicien HP qualifié pour votre matériel informatique, si le problème ne peut être résolu à distance.

**Référence du produit: U7899E**

## Ordinateur HP ProDesk 600 G4 à faible encombrement

### Notes sur la description marketing

<sup>1</sup> Les fonctionnalités ne sont pas toutes disponibles dans toutes les éditions ou versions de Windows. Certains systèmes peuvent nécessiter une mise à niveau et/ou l'achat de matériel, de pilotes et de logiciels séparés, ou encore une mise à jour du BIOS, pour vous permettre de tirer pleinement parti des fonctionnalités de Windows. Windows 10 est doté d'une fonctionnalité de mise à jour automatique, qui est toujours activée. Des frais de FAI, ainsi que des dépenses supplémentaires, peuvent s'appliquer pour les mises à jour. Consultez le site <http://www.windows.com>.

<sup>2</sup> La technologie multicœur est conçue pour améliorer les performances de certains logiciels. Les applications logicielles et les clients ne bénéficient pas nécessairement de cette technologie. Les performances et la fréquence d'horloge varient en fonction de la charge de travail applicative et de votre configuration matérielle et logicielle. Le système de numérotation, de désignation de marque et/ou de dénomination d'Intel ne correspond pas à des performances plus élevées.

<sup>3</sup> Vendu séparément ou en option.

<sup>4</sup> HP Sure Start de 4e génération est disponible sur les produits HP Elite et HP Pro 600 équipés de processeurs AMD ou Intel® de 8e génération.

<sup>5</sup> HP Sure Click est disponible sur certaines plateformes HP et prend en charge Microsoft® Internet Explorer et Chromium™. Pour connaître toutes les plateformes compatibles au fur et à mesure de leur disponibilité, consultez <http://h20195.www2.hp.com/v2/GetDocument.aspx?docname=4AA7-0922ENW>.

<sup>6</sup> L'accélération du système avec la mémoire Intel® Optane™ ne remplace ou n'augmente pas la mémoire DRAM de votre système, et requiert une configuration avec processeur Intel® Core™ i5 ou i7 minimum en option.

<sup>7</sup> Disponible sur les plateformes HP Elite et Pro avec des processeurs AMD ou Intel® 8e génération. Les fonctionnalités peuvent varier en fonction de la plateforme et de la configuration.

<sup>8</sup> Le module de gestion intégrée HP Manageability Integration Kit peut être téléchargé sur le site <http://www.hp.com/go/clientmanagement>.

<sup>9</sup> HP Client Security Manager de 4e génération nécessite Windows et des processeurs AMD ou Intel® de 8e génération.

<sup>10</sup> HP Multi-Factor Authentication de 2e génération nécessite Windows, un processeur Intel® Core™ de 7e ou 8e génération, une carte graphique intégrée Intel® et une connexion Intel® WLAN. Microsoft System Center Configuration Manager est nécessaire pour le déploiement. L'authentification à trois facteurs nécessite Intel® vPro™.

### Spécifications techniques disclaimers

<sup>1</sup> Les fonctionnalités ne sont pas toutes disponibles dans toutes les éditions ou versions de Windows. Pour profiter pleinement des fonctionnalités de Windows, les systèmes peuvent nécessiter une mise à niveau ou l'achat de matériel, pilotes et logiciels séparés, ou encore une mise à jour du BIOS. Windows 10 est doté d'une fonctionnalité de mise à jour automatique, qui est toujours activée. Des frais de FAI et des dépenses supplémentaires peuvent s'appliquer pour les mises à jour. Consultez le site <http://www.windows.com>.

<sup>2</sup> Pour les disques durs et les disques SSD, 1 Go = 1 milliard d'octets. 1 To = 1 000 milliards d'octets. La capacité formatée réelle est inférieure. Jusqu'à 16 Go (pour Windows 7) et 36 Go (pour Windows 8.1 et 10) du disque système sont réservés au logiciel de récupération système.

<sup>3</sup> Dans les configurations avec plus de 3 Go de mémoire et un système d'exploitation 32 bits, il est possible qu'une partie de la mémoire soit indisponible en raison des exigences de ressources système. L'adressage de la mémoire au-delà de 4 Go nécessite un système d'exploitation 64 bits. Les modules de mémoire prennent en charge des débits de transfert de données pouvant atteindre 2133 MT/s; Le débit de données réel est déterminé par le processeur configuré pour le système. Voir les spécifications de processeur pour le débit de données pris en charge de la mémoire.

<sup>4</sup> Tous les logements de mémoire peuvent être mis à niveau et sont accessibles pour le client.

<sup>5</sup> Point d'accès sans fil et service Internet requis. Les spécifications WLAN 802.11ac sont des spécifications temporaires. Si les spécifications définitives diffèrent de ces spécifications temporaires, la capacité de l'ordinateur portable à communiquer avec d'autres périphériques WLAN 802.11ac peut s'en trouver affectée.

<sup>6</sup> La disponibilité peut varier selon les pays.

<sup>7</sup> Technologie Intel® de protection de l'identité (Intel® IPT) : les modèles configurés avec des processeurs Intel® Core™ bénéficient d'une protection de sécurité avancée pour les transactions en ligne. Utilisée conjointement avec des sites web participants, la technologie Intel® de protection de l'identité (Intel® IPT) fournit une double authentification de l'identité en ajoutant un composant matériel à la combinaison standard nom d'utilisateur et mot de passe. La technologie Intel® IPT est initialisée via un module HP Client Security. HP BIOSphere de 4e génération : les fonctionnalités peuvent varier en fonction de la plateforme de l'ordinateur et des configurations, et elles nécessitent des processeurs Intel® de 8e génération; Suite HP Client Security de 4e génération : nécessite Windows et des processeurs AMD ou Intel® de 8e génération; HP Password Manager : nécessite Internet Explorer ou Chrome™ ou Firefox. Il se peut que certains sites web et applications ne soient pas pris en charge. Il se peut que l'utilisateur doive activer ou autoriser le complément ou l'extension dans le navigateur Internet. HP Sure Start 4e génération : disponible sur les produits HP ProDesk et ProOne équipés de processeurs Intel® de 8e génération; Configuration RAID : fonction vendue séparément ou en option, la configuration de plusieurs disques de données dans une matrice RAID est en option et requiert la configuration du produit avec vPro™ lors de l'achat; Puce de sécurité intégrée Trusted Platform Module TPM 2.0 fournie avec Windows 10 (certifié critères communs EAL4+) (FIPS 140-2 niveau 2) : Dans certains cas, sur les machines pré-configurées avec le système d'exploitation Windows, la fonction TPM est présente mais elle est désactivée.

<sup>8</sup> (1) port vidéo configurable : au choix : DisplayPort™ 1.2, HDMI™ 2.0, VGA ou USB Type-C™ avec sortie écran; (2) USB 3.1 Gen 2 : vitesse de transmission de données 10 Gbit/s; (2) USB 3.1 Gen 1 : vitesse de transmission de données 5 Gbit/s.

<sup>9</sup> Module Absolute Persistence : est désactivé à la livraison et est activé lorsque le client souscrit un abonnement. Les abonnements peuvent être souscrits pour une ou plusieurs années. Le service est limité, vérifiez la disponibilité auprès d'Absolute en dehors des États-Unis. Absolute Recovery Garantie est une garantie limitée. Sous réserve de certaines conditions. Pour en savoir plus, consultez le site : <http://www.absolute.com/company/legal/agreements/computrace-agreement>. Data Delete est un service en option d'Absolute Software. Si Data Delete est utilisé, la Recovery Garantie est nulle et sans effet. Afin de pouvoir utiliser le service Data Delete, les clients doivent d'abord signer un accord de préautorisation et obtenir un code PIN ou acheter un ou plusieurs jetons RSA SecurID auprès d'Absolute Software; Prise en charge native de Miracast : est une technologie sans fil qui permet à l'ordinateur de projeter l'écran sur un téléviseur ou un projecteur et de diffuser du contenu en continu; Pilote HP ePrint + JetAdvantage : nécessite une connexion Internet vers une imprimante HP compatible web et l'enregistrement d'un compte HP ePrint (pour obtenir la liste des imprimantes compatibles, les types de documents et d'images pris en charge et d'autres informations sur HP ePrint, consultez [www.hp.com/go/eprintcenter](http://www.hp.com/go/eprintcenter)). Les vitesses d'impression et de connexion peuvent varier; HP Support Assistant : nécessite Windows et un accès Internet; HP PhoneWise : il se peut que le client HP PhoneWise ne soit pas disponible avec HP WorkWise. Pour connaître les plateformes prises en charge et la configuration requise pour HP PhoneWise, consultez le site [www.hp.com/go/HPPhoneWise](http://www.hp.com/go/HPPhoneWise); HP WorkWise : L'application pour smartphone HP WorkWise est disponible en téléchargement gratuit sur Google Play. À compter de septembre 2017, HP WorkWise ne prendra plus en charge les appareils iOS ou iPhone®; Microsoft Defender : activation de Microsoft Defender et connexion Internet requises pour les mises à jour; HP Sure Click : est disponible sur certaines plateformes HP et prend en charge Microsoft® Internet Explorer et Chromium™. Pour connaître toutes les plateformes compatibles au fur et à mesure de leur disponibilité, consultez <http://h20195.www2.hp.com/v2/GetDocument.aspx?docname=4AA7-0922ENW>; HP Secure Erase : pour les méthodes décrites dans la publication 800-88 du National Institute of Standards and Technology. Pris en charge sur les plateformes Elite avec BIOS version F.03 ou ultérieure; HP Velocity : La disponibilité peut varier selon les pays.

<sup>10</sup> HP Driver Packs : non préinstallés, mais disponibles en téléchargement sur <http://www.hp.com/go/clientmanagement>; Module de gestion intégrée HP Management Integration Kit pour Microsoft System Center Configuration Management de 2e génération : peut être téléchargé à partir <http://www8.hp.com/us/en/ads/clientmanagement/overview.html>; Suite Ivanti Management : abonnement nécessaire.

<sup>11</sup> Homologation EPEAT® le cas échéant. L'homologation EPEAT varie selon le pays. Pour connaître les produits homologués par pays, consultez le site [www.epeat.net](http://www.epeat.net). Pour consulter la liste des accessoires fonctionnant à l'énergie solaire proposés par des fabricants tiers, rendez-vous sur le site [www.hp.com/go/options](http://www.hp.com/go/options).

<sup>12</sup> Les modules d'alimentation, cordons d'alimentation, câbles et périphériques externes ne sont pas à faible niveau d'halogène. Il se peut que les pièces de rechange obtenues après l'achat ne soient pas à faible niveau d'halogène.

<sup>14</sup> REMARQUE : Votre produit ne prend pas en charge Windows 8 ou Windows 7. Conformément à la politique de prise en charge de Microsoft, HP ne prend pas en charge le système d'exploitation Windows® 8 ou Windows 7 sur les produits configurés avec des processeurs AMD et Intel® de 7e génération ou ultérieurs, ni la fourniture des pilotes Windows® 8 ou Windows 7 sur le site <http://www.support.hp.com>

<sup>15</sup> Vendu séparément ou en option.

<sup>16</sup> Intel® I210-T1 PCIe® GbE : fonction vendue séparément ou en option, sous réserve de modification et de disponibilité.

<sup>17</sup> Le format à faible encombrement peut être configuré avec soit (1) disque de stockage interne de 3,5" ou (2) disques de stockage internes de 2,5" (adaptateur nécessaire pour les disques de 2,5").

<sup>18</sup> (2) USB 3.1 Gen 2 : vitesse de transmission de données 10 Gbit/s; (1) port USB 3.1 Type-C™ Gen 2 : vitesse de transmission de données 10 Gbit/s.

### Inscrivez-vous pour les mises à jour

[www.hp.com/go/getupdated](http://www.hp.com/go/getupdated)

© Copyright 2018 HP Development Company, L.P. Les informations figurant dans ce document sont susceptibles d'être modifiées sans préavis. Les seules garanties relatives aux produits et services HP sont énoncées dans les déclarations de garantie expresses fournies avec ces produits et services. Aucune information contenue dans le présent document ne peut être interprétée comme constituant une garantie supplémentaire. HP décline toute responsabilité quant aux éventuelles erreurs ou omissions techniques ou rédactionnelles qui pourraient être constatées dans le présent document.

Bluetooth est une marque commerciale appartenant à son détenteur et utilisée par HP Inc. sous licence. Microsoft, Windows et le logo Windows sont des marques commerciales ou des marques déposées de Microsoft Corporation aux États-Unis et dans d'autres pays. Intel, Optane, vPro, le logo Intel, Intel Core et Core Inside sont des marques commerciales ou des marques déposées d'Intel Corporation ou de ses filiales aux États-Unis et dans d'autres pays. USB Type-C™ et USB-C™ sont des marques commerciales d'USB Implementers Forum. Adobe PDF est une marque commerciale d'Adobe Systems Incorporated. ENERGY STAR et le logo ENERGY STAR sont des marques déposées de l'Agence américaine de protection de l'environnement. Tous droits réservés. Toutes les autres marques commerciales sont la propriété de leurs détenteurs respectifs.

